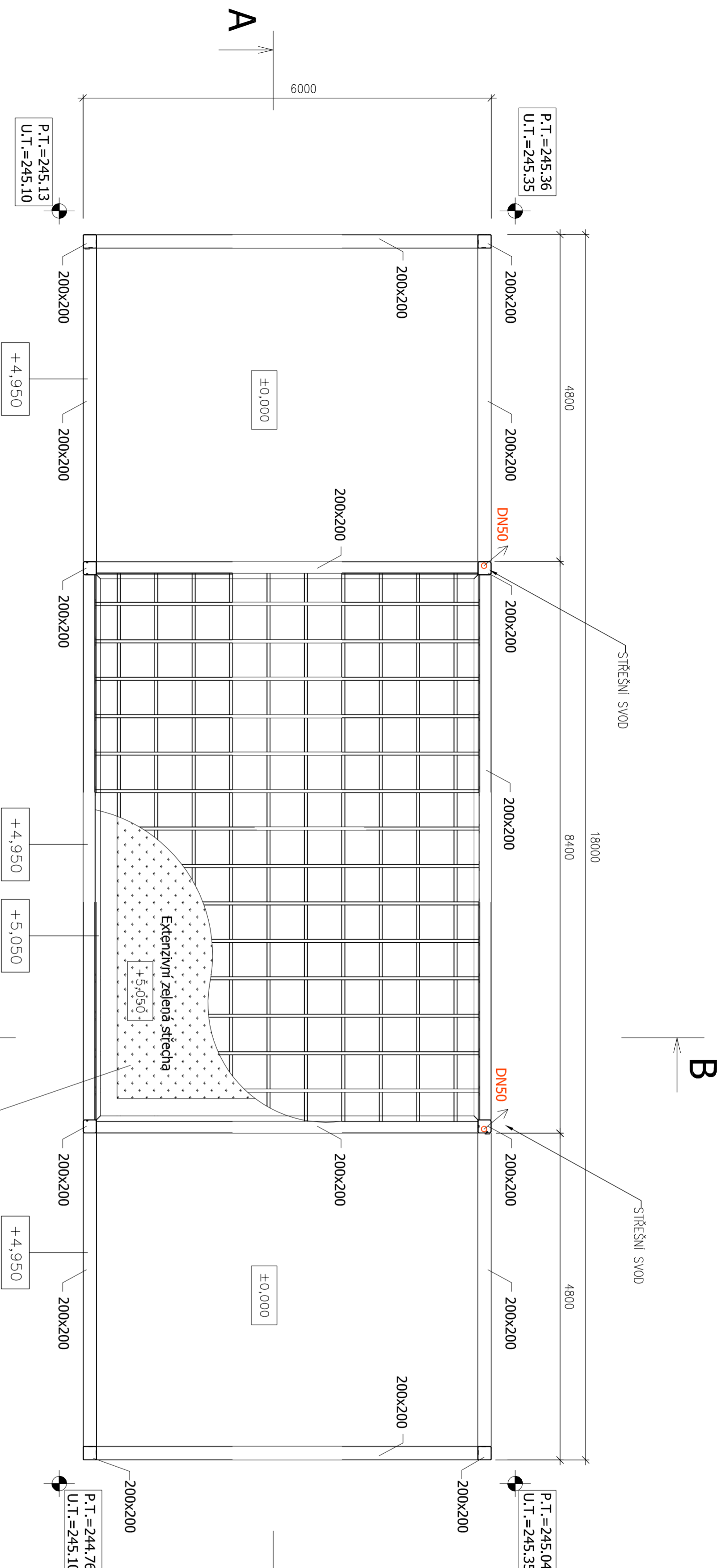
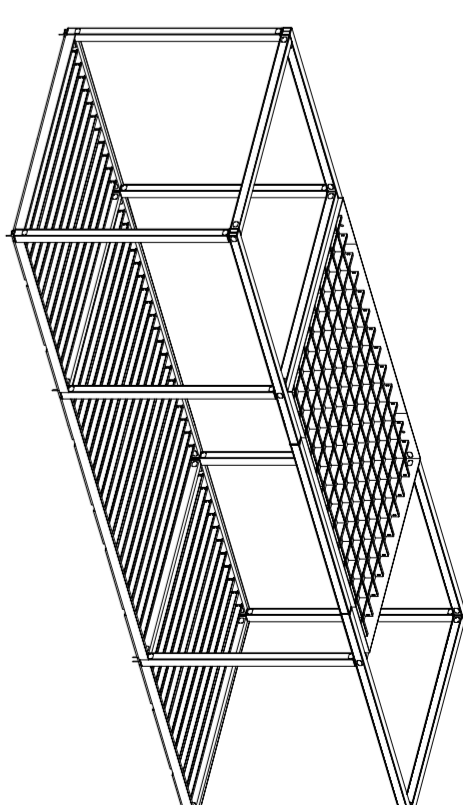


# AXONOMETRIE OCELOVÉ KONSTRUKCE

PODROBNĚJI VIZ. ODDÍL STATIKA



## SKLADBA ZELENÉ STŘECHY

Lem pro extenzivní zelenou střechu - H=120mm  
Rozchodníkový koberec tl. 30mm  
Minerální vata tl. 40mm  
Perforovaná drenáž s filtrační fólií tl. 25mm  
EPDM - Hydroizolační fólie (např. Firestone)  
Nosná deska - Cetrus tl. 22mm  
Podkladní plech - POHLEDOVÝ  
Příčný a podélný rastr z ocelových profilů

Poznámka:  
Skladba střechy spádována směrem střešních svodů

## UŽITNÁ PLOCHA ALTÁNU

BOČNÍ POLE BEZ ZASTŘEŠENÍ ... 28,80 m<sup>2</sup> \* 2 = 57,60 m<sup>2</sup>  
STŘEDOVÉ POLE ZASTŘEŠENÉ ... 50,40 m<sup>2</sup>  
CELKOVÁ UŽITNÁ PLOCHA ... 108,0 m<sup>2</sup>

## DEŠŤOVÁ KANALIZACE

stoupací potrubí PVC DN 50  
STŘEŠNÍ SVODY např. Topwet - TWE7SV - vodorovně s manžetou z EPDM

## POZNÁMKA

### NOSNÁ KONSTRUKCE ALTÁNU

NOSNÁ KONSTRUKCE ALTÁNU JE NAVRŽENA Z OCELOVÝCH PROFILŮ  
POVRCHOVÁ ÚPRAVA: viz. v.č. D.11.7  
STATICKÁ ZPRÁVA V.Č. DILENSKÉ DOKUMENTACE VIZ. V.Č. S0701\_D.11.7

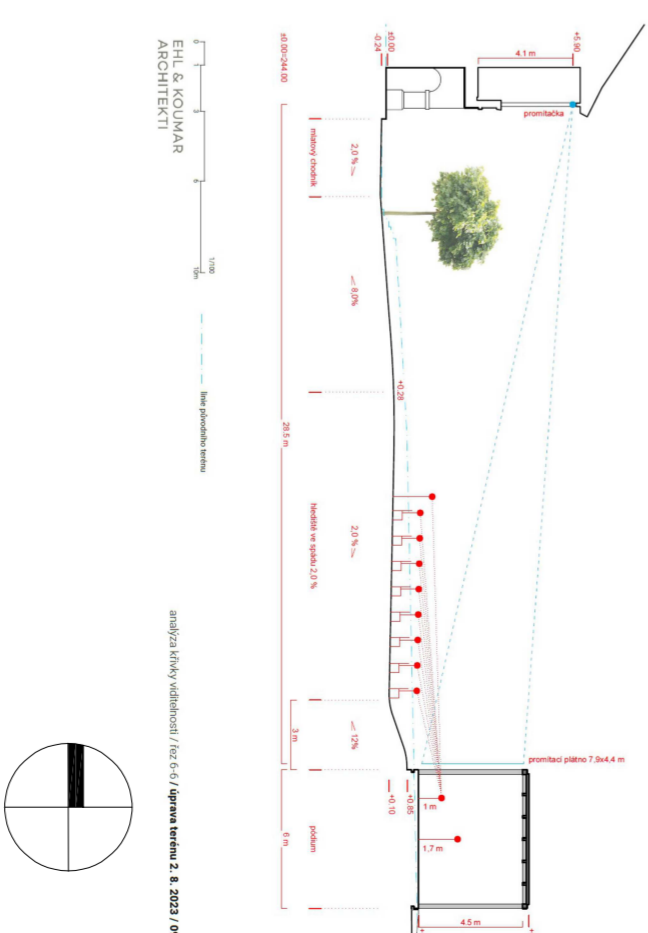
### PODLAHA

EXOTICKÉ DŘEVO JATOBA – HLADKÁ PRKNA 22 x 145 mm,  
délky 2000 mm o 4000 mm – S PROSTRIDANÍM SPÁR, S MEZEROU 5 mm  
ZPŮSOB KOTVENÍ: NEREZOVÁ PŘÍCHYTKA VČETNĚ VRUTŮ PRO SKRYTÝ SPOJ (podrobněji viz. TECHNICKÁ ZPRÁVA)

## VYBAVENÍ ALTÁNU

- POD STŘECHOU BUDOU PŘISAZENÁ SVÍTIDLA (viz. ODDÍL ELEKTRO)
- ALTÁN VYBAVEN PŘÍPOJNÝMI MÍSTY PRO PŘÍPADNÉ EXTERNÍ ZAPOJENÍ SVĚTEL A OZVUČENÍ (viz. ODDÍL ELEKTRO)
- BOČNÍ POLE ALTÁNU ZŮSTANOU VOLNÁ A BUDE ZDE DOPLNĚN SYSTÉM ZASTÍNĚNÍ (DLE ZVOLENÉHO TYPU ZASTÍNĚNÍ BUDOU NA OCELOVOU KONSTRUKCI PŘIPRAVENY V RAMCI DILENSKÉ DOKUMENTACE ZACHYTNÉ PRVKY PRO NAPÍNAČÍ SYSTÉM PLOCHET), PODROBNĚJŠÍ POPIS VIZ. TECHNICKÁ ZPRÁVA A V.Č. D.11.9.

## ANALÝZA KŘÍVKY VIDITELNOSTI (STUDIE ZPRACOVANÉ EHL & KOUMAR Architekti)



VÝŠKOVÝ SYSTÉM: Brv  
SOUŘAD. SYSTÉM: S-JTSK  
±0.000 = PLOCHA ALTÁNU = 245,35 m.n.m.  
±0.000 = 78.0534 = 245,10 m.n.m.

OBJEDNATEL

Město Uherský Brod

Masarykovo náměstí 100  
688 17 Uherský Brod

ZMĚNA VÝKRESU:

G. ZMĚNY	PŘEDMĚT ZMĚNY	ZMĚNU PROVEDL	PODPIS	DATAUM ZMĚNY
1				
2				

## D.11 SO 701 Altán

VEDOUcí PROJEKTANT	Ing. Karel Říha	<b>oFED</b> Kadily / energy / development	
ZODPOVĚDNÝ PROJEKTANT ČÁSTI	Ing. Karel Říha, ČKAIT 0011311		
VYPRACOVAL	Ing. Lenka Černá	Zahrada Panského domu, Uherský Brod	
KONTROLOVAL	Ing. Karel Říha		
NÁZEV AKCE:			
PŘÍLOHA:			
PŮDORYS		ČÍS. SOUPRAVY	ČÍS. VÝKRESU D.11.4